

# Holzindustrie Maresch

NETAVIS Observer realisiert digitale Produktionsüberwachung durch IP-Videoüberwachung und bietet volle Flexibilität für laufende Anpassungen.

„Mit NETAVIS wurde unsere Videoüberwachung effektiv modernisiert. Die Installation ist nun leistungsstark, professionell und flexibel.“

THOMAS CZAFAREK  
TECHNIK, HOLZINDUSTRIE MARESCH GMBH

## Die Herausforderung

Die Holzindustrie Maresch GmbH besteht seit 1928 als österreichischer Familienbetrieb. Mit derzeit knapp 200 Mitarbeitern reicht die Holzverarbeitung von der Anlieferung des Sägerundholzes bis hin zur Auslieferung von Schnittholz, Hackgut und Sägespänen.

Am weitläufigen Hauptstandort in Retz deckten rund 50 analoge Kameras mittels Röhrenmonitoren vier Arbeitsbereiche ab. Die Videoüberwachung wurde auf den neuesten Stand der digitalen IP-Technologie gebracht, ohne die vorhandene Infrastruktur zu ersetzen. Da die Installation laufend an neue Anforderungen angepasst werden soll, sind Skalierbarkeit und Flexibilität der Anlage besonders wichtig. Um den reibungslosen Ablauf der Produktion zu gewährleisten wird außerdem besonderer Wert auf die Ausfallsicherheit des Systems gelegt.



THE VALUE OF VIDEO

## Die Lösung

Fünf zusätzliche Full-HD-Kameras wurden installiert, dank der hohen Compliance von NETAVIS Observer konnten die bestehenden analogen Kameras in das neue System integriert und Hardwarekosten gespart werden. Die Kameras zeigen trotz schwieriger Lichtsituation, Staub und extremen Vibrationen flimmerfreie Bilder von ausgewählten Produktionsvorgängen im repräsentativen Verwaltungsgebäude.

Für reduzierte Latenzzeiten liefern einige Kameras ihre Streams in MJPEG. Produktionsstillstände können somit in Echtzeit erkannt und beseitigt werden. Um Bandbreite zu sparen liefern Kameras für die physikalische Sicherheit Streams in H.264. In der NETAVIS Observer Benutzeroberfläche können die Streameinstellungen der einzelnen Kameras individuell festgelegt werden.

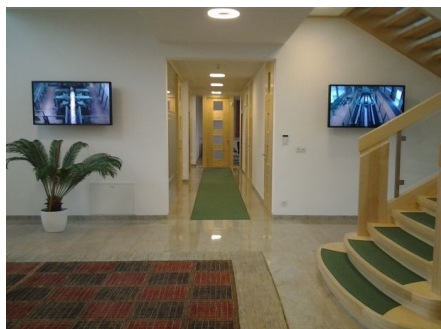
Seit einem weiteren Modernisierungsschritt gewährt die CarReader Kennzeichenerkennung registrierten LKWs automatisch Zu-

fahrt zum Betriebsgelände. Durch die Verknüpfung mit dem Warenwirtschaftssystem werden den erkannten Kennzeichen automatisch die passenden Lieferscheine zugeschrieben.

## Der Nutzen

Die redundante Serverarchitektur und NETAVIS Software RAID garantieren Ausfallsicherheit. Die Systemdaten sind auf zwei Festplatten gespeichert, die Bilddaten hingegen werden Bild für Bild auf alle Festplatten verteilt. Bei Ausfall einer Festplatte laufen die Aufzeichnungen vorübergehend auf der Verbleibenden weiter, der Bilddatenverlust wird durch die Verteilung extrem gering gehalten. HTTPS Verschlüsselung von Client-Server- und Kamera-Server-Verbindungen und AES Encryption der Archivdaten schaffen zusätzlich Datensicherheit.

Mit zukunftssicherer Flexibilität und Anpassungsfähigkeit unterstützt NETAVIS Observer die laufende Erweiterung des Systems. Zusätzliche Hardware und Videoanalysemodule können jederzeit hinzugefügt werden.



BRANCHE:	Holzverarbeitung
STANDORT:	Retz, Österreich
PARTNER:	G4S
SOFTWARE VERSION:	NETAVIS Observer 4, eXtended Edition
SPECIAL FEATURES:	Software RAID, iCAT Videoanalyse ABS, Archivverschlüsselung
TECHNISCHE DETAILS:	Derzeit 84 Kameras, 12 User 2 Server, zentralisierte Installation